

IDC6

SOFTWARE

ATUALIZAÇÃO

OHW 2025.01



TEXA

IDC6 OHW 2025.01

Atualização de Software

A partir da versão IDC6, uma nova terminologia é introduzida para descrever as versões de software, divididas em dois tipos de atualizações: **CORE** e **Ambiente**.



1) A atualização do **CORE** é a evolução da arquitetura de software unificada, compartilhada por todos os ambientes.

Essa arquitetura otimiza o acesso às informações e melhora a eficiência na execução das funções, garantindo tempos de resposta mais rápidos e tempos de carregamento significativamente reduzidos.

A atualização **CORE** segue uma numeração progressiva que começa em 1 e reflete os desenvolvimentos e melhorias feitas em nível de aplicativo.

2) A atualização do **ambiente** diz respeito à versão específica do software para cada ambiente.

Sua numeração é dividida em duas partes:

- O primeiro número é o ano em que a atualização é lançada (por exemplo, **2025.x**);
- O segundo número é um índice progressivo que aumenta a cada nova atualização lançada durante o ano (por exemplo, **2025.01**).

Esta nova atribuição permite distinguir claramente entre as inovações de arquitetura (**CORE**) e as atualizações específicas para os vários ambientes.

A atualização de software **IDC6 OFF-HIGHWAY 2025.01** é a mais recente evolução do famoso software de diagnóstico da **TEXA**.

É o auge da inovação e integração no campo do diagnóstico automotivo, pois pode interagir e se adaptar continuamente aos novos recursos do setor.

Ele cria a sinergia perfeita entre as unidades de exibição da **TEXA** e as interfaces do veículo, levando os profissionais de reparo sempre ao cerne dos diagnósticos multimarcas e multiambientes.

Sua arquitetura avançada e uma **interface de diagnóstico cada vez mais intuitiva** proporcionam uma experiência de diagnóstico incrível, também graças à introdução de funções de diagnóstico **inovadoras que exploram o potencial da Inteligência Artificial (IA)**, que permitem aos usuários um acesso rápido e preciso às informações de diagnóstico de que precisam para resolver qualquer tipo de problema no veículo.



Além disso, o IDC6 se atualiza constantemente.

Isso permite estar sempre na vanguarda do diagnóstico moderno de veículos.

O sistema foi projetado para enfrentar os desafios do futuro do diagnóstico. De fato, com a evolução das tecnologias que caracterizam a indústria da mobilidade de última geração, a necessidade de autenticação para realizar operações protegidas ou configurações previstas pelos fabricantes se torna cada vez mais comum.

O IDC6 é um aplicativo inteligente, pois tem capacidade evolutiva para satisfazer as necessidades do usuário ao longo do tempo, aprendendo com seus comportamentos e recomendando o uso de certas funções que são menos utilizadas.

O trabalho que os desenvolvedores da TEXA realizaram em veículos agrícolas, empilhadeiras, manipuladores telescópicos, veículos de construção e veículos especiais garante a todos os mecânicos a oportunidade de usar ferramentas de diagnóstico sempre atualizadas e de última geração, para operar com sucesso na grande maioria dos veículos na estrada.

O IDC6 OFF-HIGHWAY 2025.01 oferece novas seleções possíveis para os principais fabricantes do mercado mundial, entre eles:

ACE, AEBI, AGCO SISU POWER Engine, ALLISON, AMMANN, ANTONIO CARRARO, ASTRA, BEML, BOBCAT, BOMAG, CARRARO, CASE CE, CASE CE (LATAM), CASE IH, CASE IH (LATAM), CATERPILLAR, CATERPILLAR Engine, CATERPILLAR FOREST, CLAAS, CLARK, CROWN, CUMMINS Engine, CVS FERRARI, DETROIT DIESEL Engine, DEUTZ - FAHR, DEUTZ Engine, DIECI, DOOSAN, FENDT, FENWICK, FPT Engine, GENIE, GROVE, HÄGGLUNDS, HAMM, HATZ Engine, HAULOTTE, HIAB/MOFFETT, HINO Engine, HITACHI, HORSCH, HSS, HURLIMANN, HYDREMA, HYSTER, HYUNDAI, HYUNDAI CE, ISUZU Engine, JCB, JLG, JOHN DEERE, JOHN DEERE (Brazil), JOHN DEERE CE, JOHN DEERE FOREST, JUNGHEINRICH, KALMAR, KÄSSBOHRER GELÄNDEFahrzeug, KIOTI, KOBELCO, KOHLER POWER SYSTEMS, KOMATSU, KONECRANES, KUBOTA, LAMBORGHINI, LANDINI, LIEBHERR, LINDE, LINDNER, LINK- BELT, LIUGONG, LS MTRON, LS TRACTOR, LUNDBERG, MACLEAN, MAN ENGINES, MANITOU, MANTIS, MASSEY FERGUSON, MASSEY FERGUSON (LATAM), McCLOSKEY, McCORMICK, MECLIFT, MERCEDES-BENZ Engine, MERLO, MITSUBISHI Engine, MONCHIERO, MOW, NEW HOLLAND, NEW HOLLAND (LATAM), NEW HOLLAND CE, NEW HOLLAND CE (LATAM), NOBLELIFT, PERKINS Engine, RENAULT AGRICULTURE, SAME, SANDVIK, SANY, SCANIA Engine, SHUTTLEWAGON, SPIERINGS MOBILE CRANES, STEYR, STILL, TADANO, TAKEUCHI, TERBERG, TEREX, TEREX/DEMAG, TIMBERWOLF, TOYOTA, UNICARRIERS, VALPADANA, VALTRA, VERMEER, VM ENGINE, VOLVO CE, VOLVO FOREST, VOLVO PENTA, WACKER NEUSON, WEICHAH Engine, WIRTGEN, XGMA, YALE, YANMAR, ZF, ZOOMLION.

A atualização IDC6 OFF-HIGHWAY 2025.01 também oferece novos e muito úteis diagramas de fiação e dashboards.



Novos recursos incluídos na versão IDC6 OHW 2025.01

- NOVO SOFTWARE DE DIAGNÓSTICO IDC6
- NOVO GERENCIAMENTO DE DIAGNÓSTICO GUIADO
- DIAGNÓSTICO
- DIAGRAMAS ELÉTRICOS
- DASHBOARD
- FICHAS TÉCNICAS

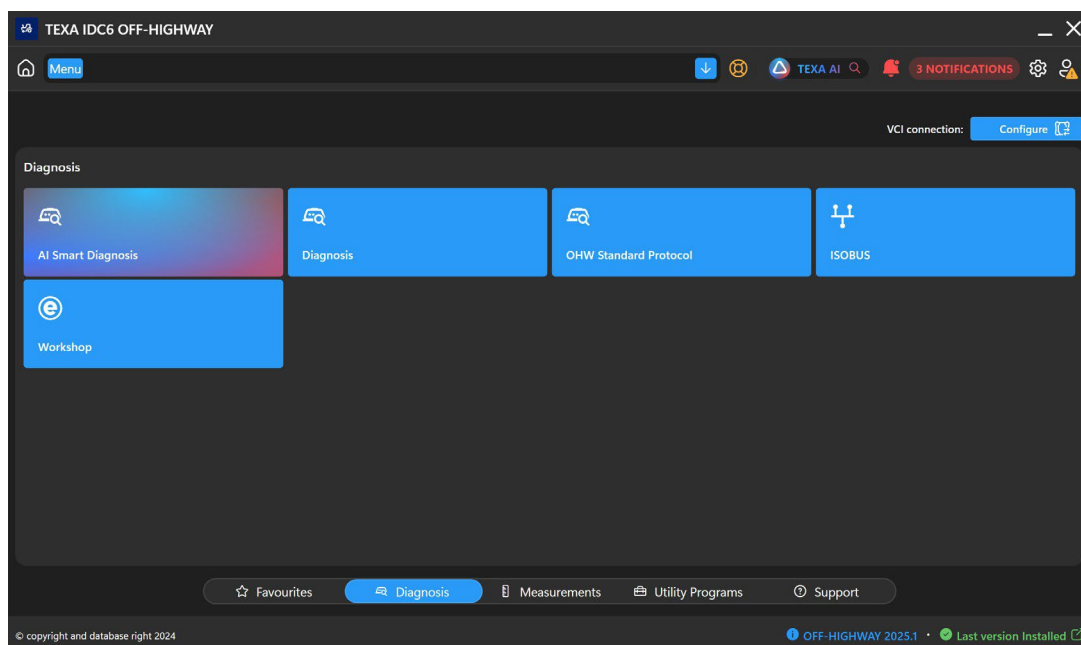
NOVO SOFTWARE DE DIAGNÓSTICO IDC6

Partindo da base sólida do IDC5, o software foi ainda mais aprimorado e adaptado às novas necessidades dos profissionais de reparo, usando um layout que favorece uma experiência de usuário sem experiência.

Os menus foram organizados de forma inteligente e podem se adaptar aos hábitos do usuário, por exemplo, destacando as seleções de veículos mais frequentemente usadas.

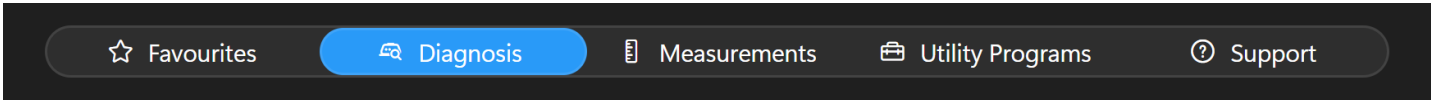
Além disso, foram incluídos novos conteúdos de suporte ao reparo, cada vez mais precisos, como os Dashboards e as imagens que podem ser ampliadas e exibidas em detalhes.

Abaixo está uma imagem de exemplo da nova página inicial.



A página inicial do IDC6 foi redesenhada para oferecer uma navegação simples, clara e personalizável com base nas necessidades de cada usuário.

O IDC6 usa atalhos predefinidos que simplificam a experiência de navegação, levando o usuário rapidamente à seção de interesse.



☆ Favourites

🔍 Diagnosis

📄 Measurements

📁 Utility Programs

🔗 Support

A aplicação da Inteligência Artificial ao diagnóstico é atualizada em funções nunca vistas, como a **Pesquisa Global de IA** e o **Diagnóstico Inteligente de IA**.

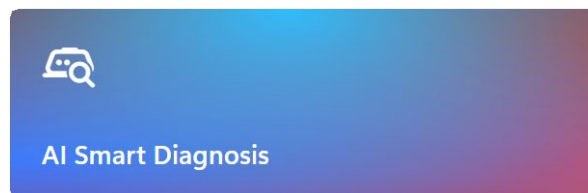
Ambos fazem uso total do know-how de diagnóstico da TEXA de mais de 30 anos, que inclui um banco de dados extremamente amplo de códigos de erro armazenados e milhares de soluções de reparo, definidas e arquivadas pelo Call Center, para encontrar a solução para uma falha em um curto espaço de tempo.

O novo ícone de **Pesquisa Global de IA** permite consultar preventivamente os bancos de dados do TEXA para identificar qualquer informação sobre um problema específico em um determinado veículo, relatando-o em um formato novo e muito mais acessível.



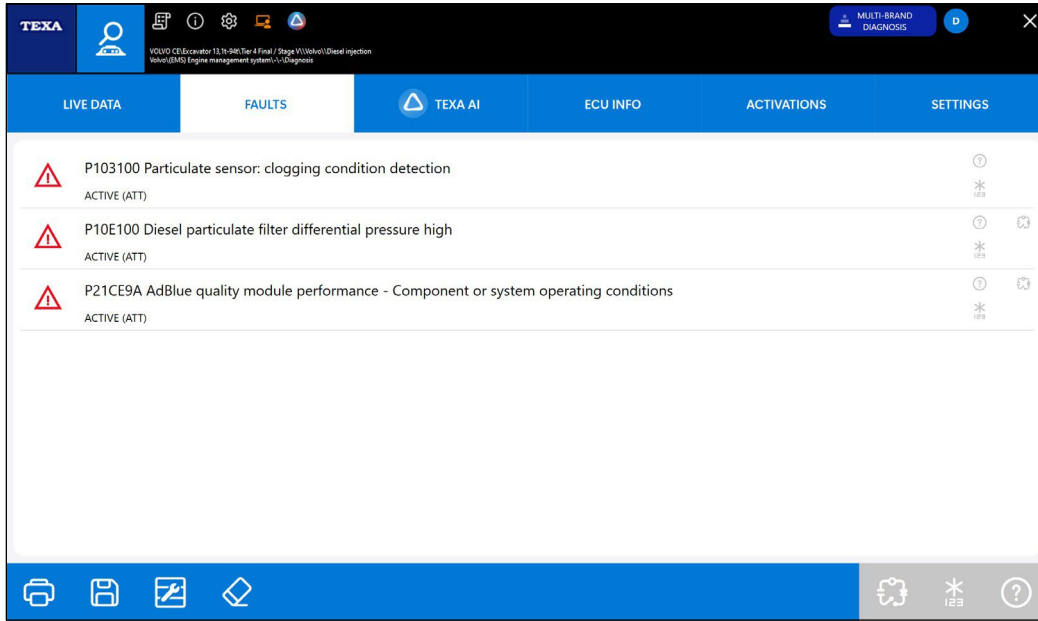
O novo ícone do **AI Smart Diagnosis**, por outro lado, orienta os técnicos durante todas as fases do diagnóstico: da seleção automática do veículo à solução de problemas, passando pela varredura da unidade de controle do TGS3, em um piscar de olhos.

De fato, o IDC6 otimiza a identificação de falhas e sugere soluções de solução de problemas eficazes para os técnicos.

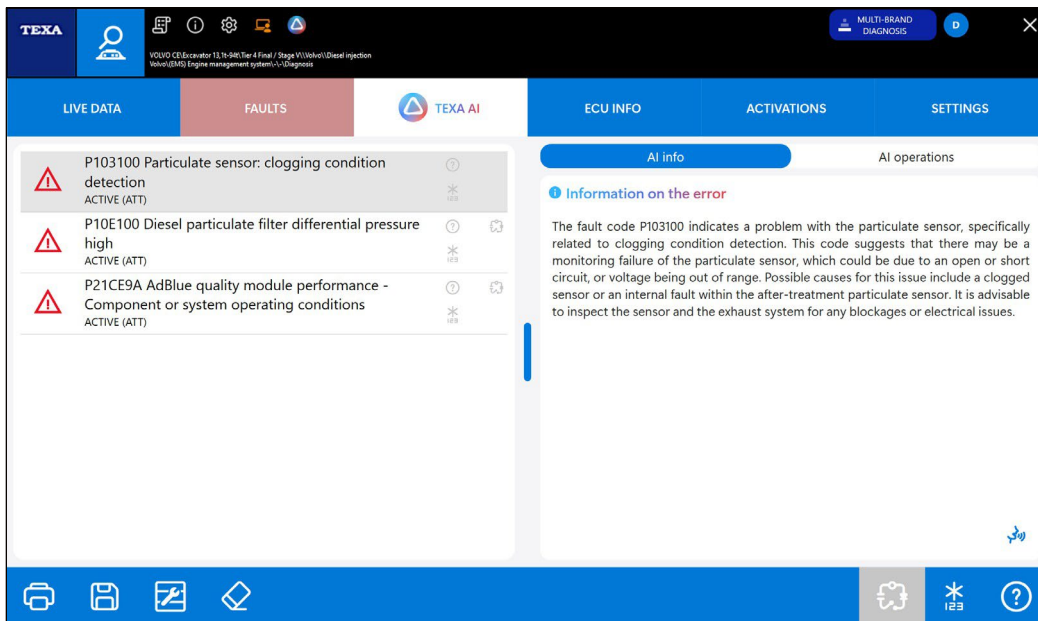


NOVO DIAGNÓSTICO GUIADO DE GESTÃO

A partir da versão de software IDC6 OFF-HIGHWAY 2025.01, operações de solução de problemas guiadas podem ser realizadas na página **TEXA AI** em diagnóstico.



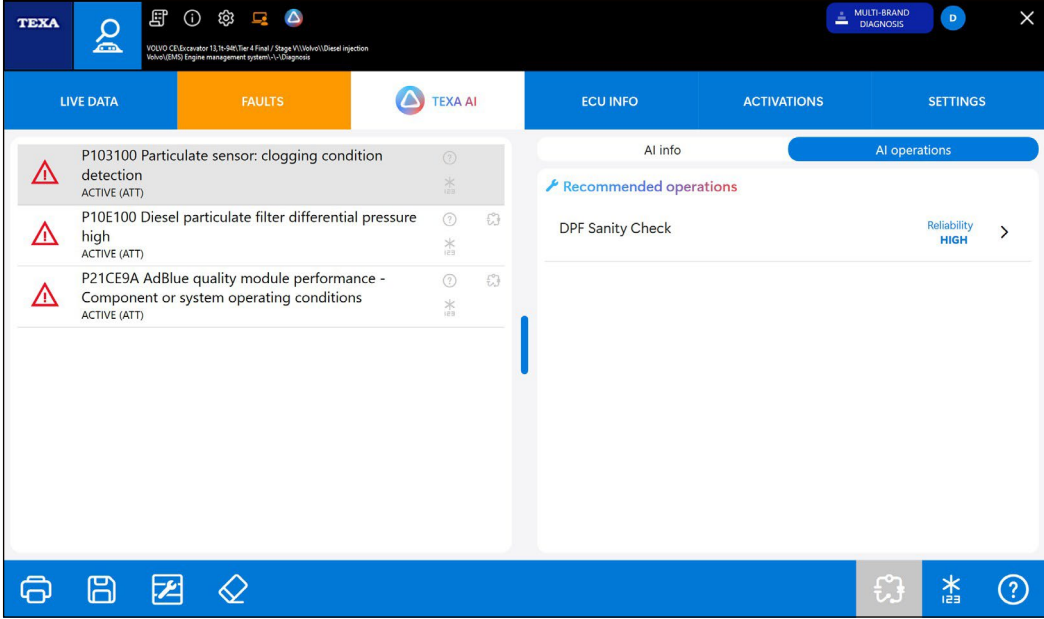
Tela de página de erro.



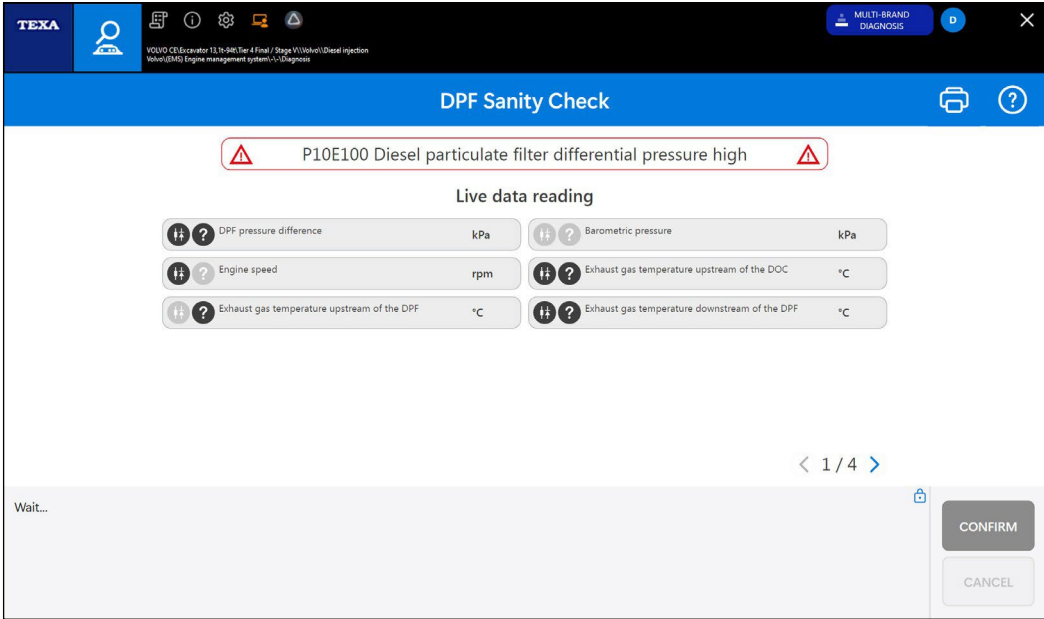
TEXA AI tela.



Ao selecionar **Operações de IA**, você pode encontrar a função Diagnóstico Guiado associada ao erro.



AI Operações tela.



Diagnóstico Guiado tela.



NOVOS RECURSOS DA VERSÃO MAIS RECENTE

Na seção "Lista de aplicativos de versões mais recentes", os usuários podem encontrar as atualizações relacionadas à cobertura de diagnóstico disponível no software IDC6 OFF-HIGHWAY 2025.01.

NOTA:

Para mais informações, consulte nosso site www.texa.com na seção COBERTURA DE DIAGNÓSTICO.

DIAGNÓSTICO

VEÍCULOS AGRÍCOLAS

51 marcas atualizadas.

AEBI, AGCO SISU POWER Engine, ANTONIO CARRARO, CARRARO, CASE IH, CASE IH (LATAM), CATERPILLAR, CATERPILLAR Engine, CATERPILLAR FOREST, CLAAS, CUMMINS Engine, DEUTZ - FAHR, DEUTZ Engine, FENDT, FPT Engine, HORSCH, HSS, HURLIMANN, JCB, JOHN DEERE, JOHN DEERE (Brazil), JOHN DEERE FOREST, KIOTI, KOHLER POWER SYSTEMS, KUBOTA, LAMBORGHINI, LANDINI, LINDNER, LS MTRON, LS TRACTOR, MAN ENGINES, MANTIS, MASSEY FERGUSON, MASSEY FERGUSON (LATAM), McCORMICK, MERCEDES-BENZ Engine, MERLO, MONCHIERO, NEW HOLLAND, NEW HOLLAND (LATAM), PERKINS Engine, RENAULT AGRICULTURE, SAME, STEYR, VALPADANA, VALTRA, VM ENGINE, VOLVO FOREST, VOLVO PENTA, WEICHAH Engine, YANMAR.

VEÍCULOS DE CONSTRUÇÃO E VEÍCULOS ESPECIAIS

63 marcas atualizadas.

ACE, AGCO SISU POWER Engine, AMMANN, ASTRA, BEML, BOBCAT, BOMAG, CASE CE, CASE CE (LATAM), CATERPILLAR, CATERPILLAR Engine, CUMMINS Engine, DETROIT DIESEL Engine, DEUTZ Engine, DIECI, DOOSAN, FPT Engine, GROVE, HÄGGLUNDS, HAMM, HINO Engine, HITACHI, HYDREMA, HYUNDAI CE, ISUZU Engine, JCB, JOHN DEERE CE, KALMAR, KÄSSBOHRER GELÄNDEFahrzeuge, KOBELCO, KOHLER POWER SYSTEMS, KOMATSU, KUBOTA, LIEBHERR, LINK-BELT, LIUGONG, LUNDBERG, MACLEAN, MAN ENGINES, MERCEDES-BENZ Engine, MERLO, MITSUBISHI Engine, MOW, NEWHOLLAND CE, PERKINS Engine, SANDVIK, SCANIA Engine, SHUTTLEWAGON, SPIERINGS MOBILE CRANES, TADANO, TAKEUCHI, TERBERG, TEREX, TEREX/DEMAG, TIMBERWOLF, VERMEER, VOLVO CE, VOLVO PENTA, WEICHAH Engine, WIRTGEN, XGMA, YANMAR, ZOOMLION.



EMPILHADEIRAS E MANIPULADORES TELESCÓPICOS

51 marcas atualizadas.

AGCO SISU POWER Engine, BOBCAT, CASE CE, CATERPILLAR, CATERPILLAR Engine, CLAAS, CLARK, CROWN, CUMMINS Engine, CVS FERRARI, DEUTZ Engine, DIECI, DOOSAN, FENWICK, FPT Engine, GENIE, HATZ Engine, HAULOTTE, HIAB/MOFFETT, HYSTER, HYUNDAI, JCB, JLG, JOHN DEERE CE, JUNGHEINRICH, KALMAR, KOHLER POWER SYSTEMS, KONECRANES, KUBOTA, LANDINI, LIEBHERR, LINDE, LS MTRON, MANITOU, MASSEY FERGUSON, McCORMICK, MECLIFT, MERCEDES- BENZ Engine, MERLO, MITSUBISHI Engine, NEW HOLLAND, NEW HOLLAND CE, NOBLELIFT, PERKINS Engine, STILL, TOYOTA, UNICARRIERS, VOLVO PENTA, WACKER NEUSON, YALE, ZOOMLION.

DIAGRAMAS ELÉTRICOS

604 novos diagramas.

DASHBOARD

760 novos dashboards (parâmetros, configurações, ativações e TGS3).

FICHAS TÉCNICAS

618 novas fichas técnicas.

AVISO PARA CLIENTES QUE POSSUEM UM PC Windows

Caros clientes, para aproveitar ao máximo todas as funções do software de diagnóstico TEXA IDC6, você precisa atualizar seu computador pessoal para a versão mais recente do sistema operacional Windows 10 ou Windows 11.

AVISO DE LIMITAÇÕES DE DIAGNÓSTICO

Embora a TEXA se esforce para manter suas ferramentas de diagnóstico atualizadas, ela se vê cada vez mais tendo que lidar com eletrônicos de veículos muito complexos que exigem ferramentas com recursos tecnológicos avançados.

Por esse motivo, informamos que a partir de 1º de março de 2023, o software vinculado às ferramentas TEXA NAVIGATOR TXT com S/Ns que começam com "DNTxxxxxxx" não pode mais ser atualizado.

Para mais informações, entre em contato com seu revendedor TEXA de confiança.

